

META COMMERCE

JAVA



FORBIZ KOREA

META COMMERCE

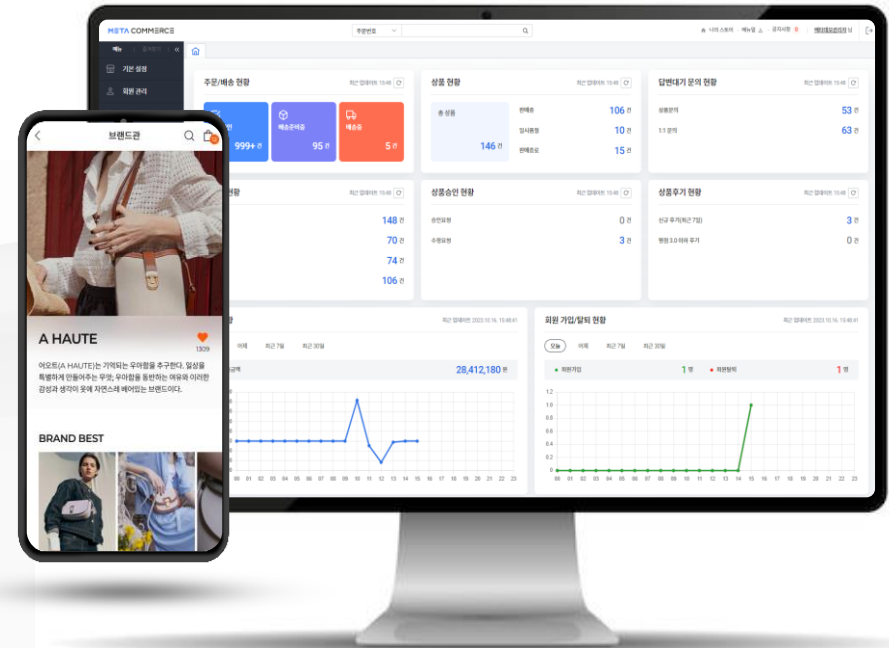
FORBIZ KOREA 15년 노하우가 반영된, Enterprise급 eCommerce Solution 입니다.

“

META COMMERCE는
이커머스 전문기업 포비즈코리아의
15년 고객 경험과 프로젝트 노하우가 집약된
eCommerce Solution의 이름입니다.

”

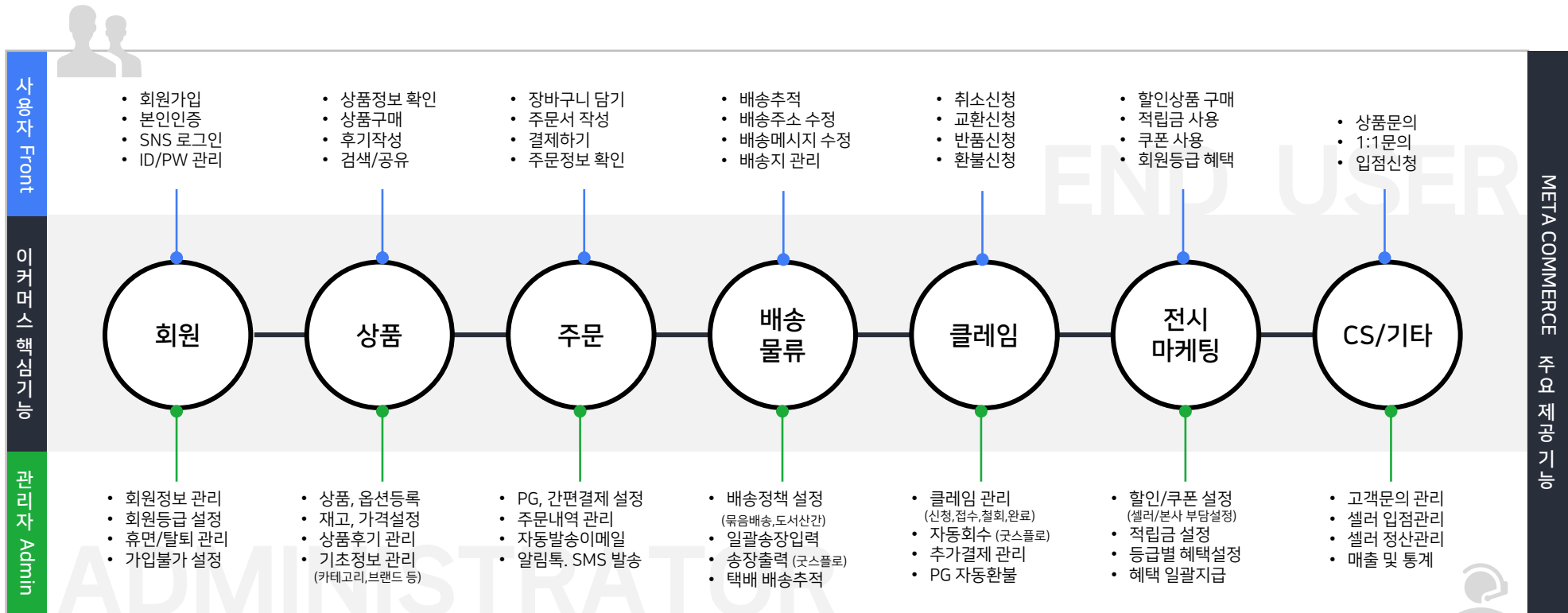
- 온라인몰 운영을 위한 Full 기능을 갖춘 **Enterprise**급 Solution
- Readymade Solution 기반에서 자유로운 **커스터마이징 구축** 가능
- **Cloud Infra** 최적화 구성으로 안정성과 확장성 높은 운영 환경 제공
- **ISMS** 인증 요구사항 수준의 보안 요건 준수
- **JAVA(v 17)** 적용 등 기술 최신화 · 최적화 적용



META COMMERCE

eCommerce 운영을 위한 핵심 기능이 모두 구현되어 있어, 솔루션 그대로 사용해도 부족함이 없습니다.

End User가 사용하는 Front 화면부터, 관리자를 위한 Admin까지,
온라인몰 생성 및 운영에 필요한 모든 핵심기능이 1set으로 구현된 **Readymade Solution** 으로,
별도의 기초 개발없이 지금 이대로도, 바로 사용할 수 있습니다.



META COMMERCE

더욱 확장된 서비스를 원한다면, 빠르고 안정적으로 얼마든지 커스텀하고 새롭게 구축할 수 있습니다.

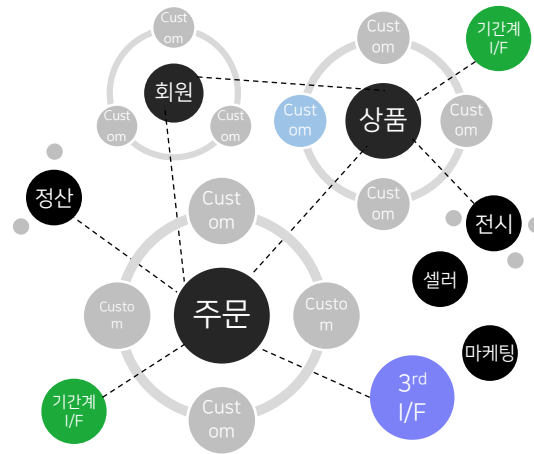
META COMMERCE의 탄탄한 Solution Core 기반에서
 특화된 기능을 추가(Custom)하고, 기간계 시스템과 3rd Party 등 외부 I/F를 연동(Binding)하여
 고객이 원하는 정확한 Fit의 **맞춤형 커스터마이징**을 빠르고 안정적으로 구축할 수 있습니다.

STEP 1.
Meta Commerce Solution Core



모든 eCommerce의 공통인 Value Process
 핵심 CORE가 완성된 Meta Commerce

STEP 2.
요구사항 Custom & Binding



CORE 기반으로 고객이 원하는 서비스 방향에 따라
 다양한 형태로 RENOVATION (90% 이상 커스텀 가능)

STEP 3.
Complete



고객에게 딱 맞는 Fit의
 eCommerce 서비스 OPEN

기술 구성 정보 (SPEC)

META COMMERCE의 자바 솔루션은 기술적 측면에서 최신화 · 최적화되어 있습니다.



WEB SERVER

- 서버 : 아파치 & Node (18.16.0)
- 프레임워크 : vue3(3.2.45, composition API) + typescript
- 상태관리 : pinia
- 통신 : axios
- 로컬/빌드 : vite
- 서버관리 : nodejs + PM2

DB SERVER

- Mysql (8.0.19, 현 개발서버 버전)

배치 SERVER

- 스프링 배치 (5.0.X)
- ORM : JPA + queryDsl

API SERVER

- 언어 : JAVA (Corretto-17)
- 프레임워크 : 스프링 부트 (3.1.X)
- 아키텍처 : 모놀리식-멀티 모듈 (ADMIN, STORE, COMMON)
- 빌드 : gradle
- ORM : JPA + queryDsl (5.0.0)
- 세션 & Cache : redis
- 인증 : 스프링 시큐리티 / JWT
- Message Queue : RabbitMQ
- API : RESTful API / JSON
- API 문서 : Swagger 기반 Spring docs
- 정적 코드 품질 : Sonar Qube
- 검색엔진 : Elastic Search (8.9.X)
- 로그 : ELK

배포 & 배치 구동 SERVER

- 배포관리 : jenkins(CI/CD) + docker (현 개발서버 기준)

2023년 10월 기준 기술 버전 정보이며, INFRA는 CLOUD 환경에 최적화되어 있습니다. (AWS, NAVER CLOUD 등)

주요 특징점

경험과 노하우로 다져진 안정성 기반으로, 구현 확장성 - 작업 효율성 - 운영 지속성까지 고려한 솔루션입니다.



포비즈코리아 프레임워크

15년 이커머스 노하우로
자체 개발 · 운영해 온
검증된 프레임워크



JPA 기반 구조

특정 DB에 종속되지 않는 확장성,
유연한 객체지향적 프로그래밍으로
작업 생산성과 효율성 향상



3rd Party 기능 모듈화

부가 기능을 모듈화하여
Core Process에 영향 없이도
고객 Needs에 맞춰 빠른 변경 가능



ADMIN/FRONT 컴포넌트화

관리자/사용자단의 화면의
디자인 시스템화, FE 컴포넌트화로
일관된 사용성 제공 · 유지보수 용이



UX/GUI/개발 Guideline 제공

구축 이후에도 지속적인 운영을 위해
서비스 운영과 관련된 전파트를 위한
최적의 맞춤형 Guideline 제공

주요 특징점

커머스 필수 연동 서비스(3rd Party)와 ISMS 기준 보안 지침 준수를 위한 기능을 기본으로 제공합니다.



검색 엔진

- Elastic Search 탑재
- 자동완성, 초성검색
- 상품 리스팅 속도 개선



PG 결제

- KGI니시스 연동
- PG 내 간편결제 지원
- 자동 환불 연동



본인 인증

- KGI니시스 통합인증 연동
- 네이버, 패스, 토스, 카카오, 페이코, 금융인증서 등 지원



주소찾기 / 자동발송메일

- DAUM 주소찾기 연동
- STMP 서버를 통한 자동발송이메일 기능 제공 (스토어 고객 대상)



배송 / 물류

- 48개 택배업체 지원 (배송추적서비스)
- 굿스플로 서비스 연동 (배송추적, 자동회수)



개인정보 보안

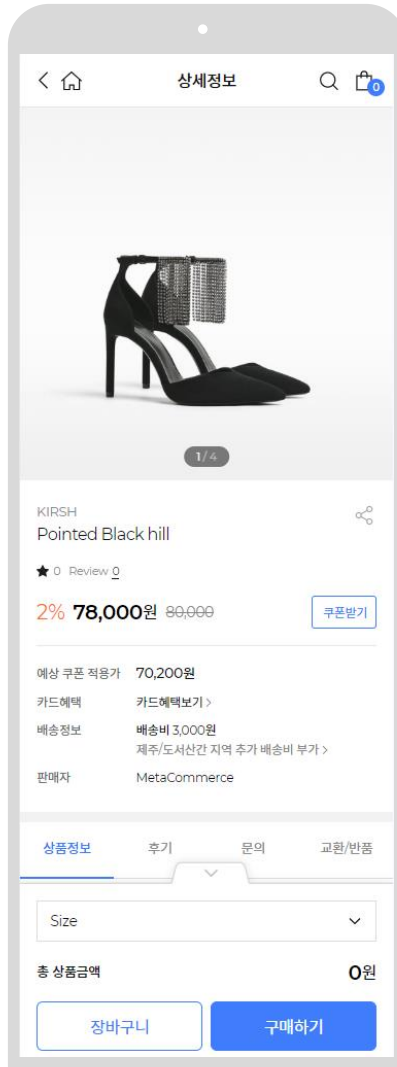
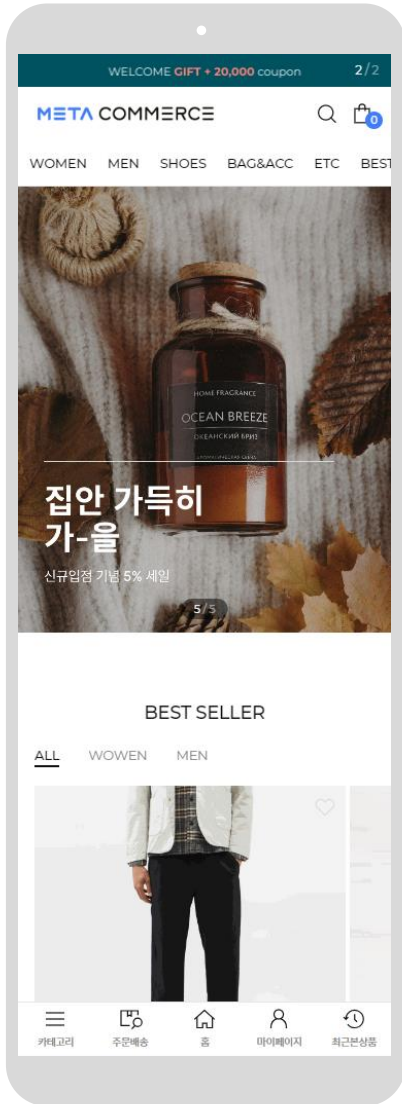
- ISMS 요구사항에 준하는 보안 지침 반영 (관리자 인증, 권한, 암호화, 개인정보 마스킹 처리 등)

환경 설정부터, 회원-셀러-상품-배송-전시-마케팅-정산까지, 물 운영을 위한 핵심기능이 모두 구현되어 있습니다.

기본 설정	회원 관리	상품 관리	주문 관리	전시 관리	프로모션/마케팅	CS 관리	정산 관리	통계 관리	관리자 설정
사업자정보 설정	회원 관리	상품 목록	주문 관리	메인전시 관리	쿠폰 관리	문의/후기 관리	본사 판매대금 정산	매출 통계	관리자 설정
사업자정보 설정	전체회원 목록 회원등급 관리 적립금 보유현황 쿠폰 보유현황	전체상품 목록 승인요청 목록 승인거부 목록 수령요청 목록 수정거부 목록	주문통합조회 입금예정 주문메모 관리 배송요청사항 관리	메인전시 관리	전체쿠폰 목록 쿠폰 등록 쿠폰 기본 설정	상품문의 관리 1:1 문의 관리 상품후기 관리 답변 템플릿 관리	정산대상 내역 정산예정 내역	기간별 매출 통계 상품별 매출 통계 디바이스별 매출 통계 결제수단별 매출 통계	관리자 목록 관리자 등록 관리자권한 템플릿목록
쇼핑몰정보 설정	개인정보 관리	상품 등록	배송 관리	기획전 관리	적립금 관리	공지사항 관리	본사 배송비 정산		관리자 로그 관리
기본정보 설정 약관 관리 개인정보관리 설정	개인정보 변경이력	개별상품 등록 대량상품 등록 대량상품 수정	입금확인 배송준비중 배송중 배송완료 구매확정	기획전 목록 기획전 등록	적립금 지급 관리 적립금 기본 설정	공지사항 목록 공지사항 등록	정산대상 내역 정산예정 내역		접속 로그 개인정보 변경 로그 배치 로그
회원가입 설정	탈퇴회원 관리	상품 운영	클레임 관리	팝업 관리	상품할인 관리	FAQ 관리	본사 수수료 정산		
회원가입 설정 SNS 간편로그인 설정	탈퇴회원 목록 탈퇴사유 관리	재고 관리 재입고알림 관리 벤티 관리 상품공지 관리	취소 관리 반품 관리 교환 관리 교환재배송 관리 추가결제오류 관리 클레임사유 관리	팝업 목록 팝업 등록	기획할인 목록 기획할인 등록	FQA 목록	정산대상 내역 정산예정 내역		
주문/결제 설정	휴면회원 관리	상품기초정보 관리	환불 관리	검색창 관리	난수쿠폰 관리	분류 관리	셀러 판매대금 정산		
결제 설정 주문상태 변경 설정	휴면회원 목록 휴면회원 이력관리	카테고리 관리 브랜드 관리 원산지 관리 제조사 관리 상품정보제공고시 관리	환불유류 관리 환불완료 목록	검색 키워드 관리 추천 검색어 관리	난수쿠폰 목록 난수쿠폰 등록	1:1 문의 분류 관리 상품문의 분류 관리 FAQ 분류 관리	정산대상 내역 정산예정 내역		
배송정책 설정		휴면회원 주문 관리	환불회원 주문 목록	배너 관리			셀러 배송비 정산		
배송정책 목록 배송정책 등록 무음배송 그룹 목록 무음배송 그룹 등록 출고지/교환반품지 설정 택배업체 설정 택배업체 데이터관리		탈퇴회원 주문 관리	탈퇴회원 주문 목록	카드혜택 관리 회원등급안내 관리			정산대상 내역 정산예정 내역		
셀러 설정		탈퇴회원 주문 목록					송금 관리		
셀러 목록 셀러 등록 셀러 공지사항 관리 셀러 팝업 관리 셀러 기초설정 관리 엑셀다운로드이력관리							송금대기 내역 송금완료 내역		
검색엔진 최적화 설정									
태그 설정									
자동발송 메시지 설정									
메일/SMS 발송 관리									

※ 전체 관리자(본사) 기준의 메뉴 구성으로, 셀러(입점사)는 별도의 어드민으로 제공됩니다.

PC와 Mobile을 통해 회원가입, 상품구매, 주문상태를 확인하고 쿠폰/마일리지 혜택을 사용할 수 있습니다.





Q 메타커머스 솔루션을 사용하면, 포비즈코리아에 자사의 서비스가 Lock-In 되는 구조인가요?

A 아닙니다.
메타커머스는 고객의 Needs에 맞춰 솔루션을 커스터마이징하여 납품하는 형태로 제공합니다. 납품된 이후부터 해당 서비스는 고객의 고유 자산이며, 서비스 목적에 맞춰 얼마든지 기능 개선, 변경, 추가 개발이 가능합니다.

Q 솔루션 라이선스비를 주기적으로 내야하나요?

A 아닙니다.
솔루션의 판매 유형에 따라 조금씩 차이는 있지만, 일반적으로 라이선스비는 최초 1회 계약 시점에 발생하며, 이후부터는 추가 부과 되지 않습니다.

Q 솔루션에 개발되어 있는 코드를 내부 개발자가 직접 수정하고 추가 기능을 붙여서 커스터밍하는 게 가능한가요?

A 가능합니다.
내부에 개발 인력이 있으시다면 직접 구축도, 혹은 구축 이후 유지보수 개발만 내부에서 진행하시는 것도 가능합니다.
메타커머스 솔루션 개발에 필요한 최적의 가이드라인을 산출물로 제공해드리며, 필요하신 경우 온/오프라인 교육도 지원합니다.

Q 이커머스 플로우 전체가 완성되어 있는 솔루션이면, 커스텀 범위가 제한적이지 않나요?

A 그렇지 않습니다.
이커머스 프로세스는 회원-상품-주문-배송-전시-매출이 밀접하게 연결된 구조로, 핵심(Core) 구성은 변하지 않습니다. 탄탄한 코어 기반으로 DB구조, 커스텀, 신규 개발을 자유롭게 할 수 있습니다. 변경 범위로 본다면, 90% 이상 커스텀이 가능합니다.

Q 기간제(ERP, SAP)와 정보를 연동하고, AI 추천 솔루션이나 챗봇, 후기 솔루션을 사용하고 싶습니다. 가능한가요?

A 가능합니다.
포비즈코리아가 늘 해왔고, 누구보다 잘 하는 일입니다.

Q 본사 상품 뿐 아니라 오프라인 매장도 있고, 셀러 상품 판매와 수수료 정산도 필요합니다. 가능한가요?

A 메타커머스는 셀러의 입점까지 고려한 구조로 개발되어 있습니다. 셀러 입점, 상품 승인, 정산 Flow가 구현되어 있고, 추가 커스텀도 얼마든지 가능합니다.

Q 멋진 이커머스 아이디어를 구현하고 싶은데, UX 기획과 디자인도 포비즈에서 진행할 수 있나요?

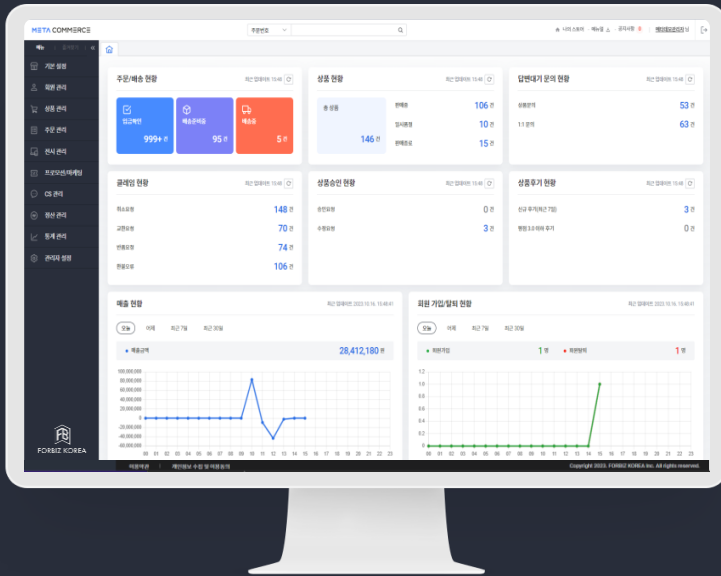
A 당연합니다.
포비즈코리아는 PM을 비롯 기획(UX), 디자인, FE 개발, BE 개발, QA까지 Full-Stack 이커머스 전문 인력을 보유하고 있습니다.

Q 내부에 개발자가 없습니다. 구축 이후에도 서비스 운영 지원도 가능한가요?

A 가능합니다.
구축 이후 운영 범위를 협의하며, 연간 혹은 분기 등으로 계약하여 진행합니다.

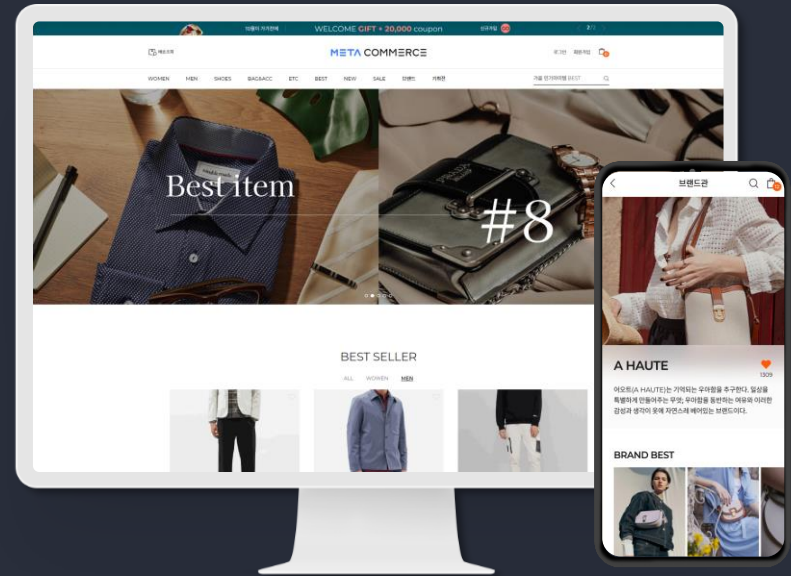
포비즈코리아의 META COMMERCE 를 직접, 경험해보세요.

관리자 DEMO SITE 살펴보기



[로그인 계정 정보는 아래 메일로 문의주세요]
[metasales@meta-commerce.co.kr]

프론트 DEMO SITE 살펴보기



[로그인 계정 정보]
[ID : [demo01](#) / PW : [demo001!](#)]

메타커머스 데모 사이트 접속 관련 문의 : 1600-2028 , metasales@meta-commerce.co.kr

End of Document



FORBIZ KOREA